

CARACTERISTIQUES (Source : Groupe Amundi)

Date création : 16/10/2020
Classification AMF : -
Indice Référence :
 100% NYSE ARCA GOLD MINERS INDEX
Devise : EUR
Eligible au PEA : Non
Affectation des sommes distribuables :
 C : Capitalisation
Code ISIN : LU1989765471
Durée minimum de placement recommandé : 5 ans

Indicateur de risque (Source : Fund Admin)



Risque le plus faible

Risque le plus élevé

⚠ L'indicateur de risque part de l'hypothèse que vous gardez le produit pendant 5 ans. Le SRI représente le profil de risque tel qu'exposé dans le Document d'Information Clé (DIC). La catégorie la plus basse ne signifie pas qu'il n'y a pas de risque. L'indicateur synthétique de risque permet d'apprécier le niveau de risque de ce produit par rapport à d'autres. Il indique la probabilité que ce produit enregistre des pertes en cas de mouvements sur les marchés ou d'une impossibilité de notre part de vous payer.

CHIFFRES CLES (Source : Groupe Amundi)

Valeur Liquidative (VL) : 293,32 (EUR)
Actif géré : 2 691,90 (millions EUR)
Derniers coupons versés : -

ACTEURS (Source : Groupe Amundi)

Société de gestion : CPR ASSET MANAGEMENT

MODALITES DE FONCTIONNEMENT (Source : Groupe Amundi)

Fréquence de valorisation : Quotidienne
Minimum 1ère souscription :
 1 dix-millième part(s)/action(s)
Minimum souscription suivante :
 1 dix-millième part(s)/action(s)
Frais d'entrée (max) : 5,00%
Frais de sortie (max) : 0,00%
Frais de gestion et autres coûts administratifs ou d'exploitation :
 2,05%
Commission de surperformance : Oui

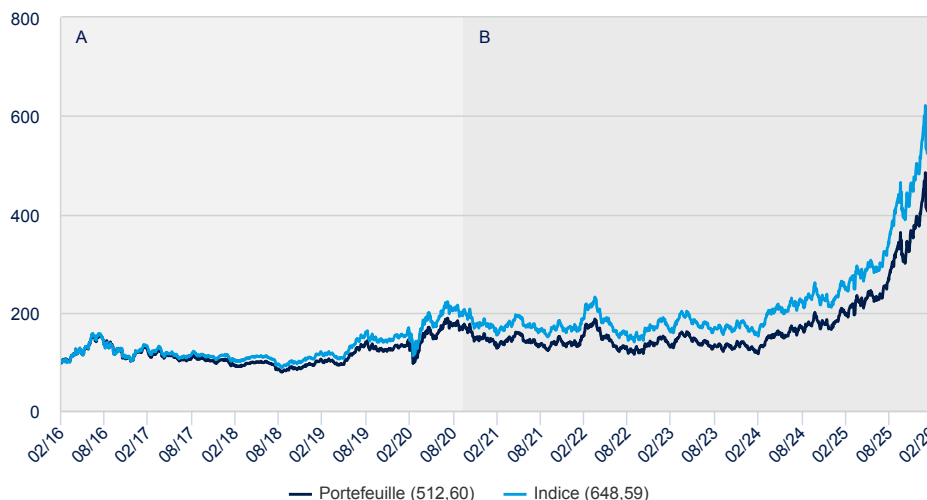
Tous les détails sont disponibles dans la documentation juridique

STRATEGIE D'INVESTISSEMENT (Source : Groupe Amundi)

L'objectif du Compartiment consiste à surperformer (après frais applicables) l'indice NYSE Arca Gold Miners Index sur le long terme (au minimum cinq ans) en investissant dans des actions internationales de sociétés dont l'activité principale est liée à l'or, à d'autres minéraux ou métaux précieux, ou à d'autres activités minières.

ANALYSE DE LA PERFORMANCE (Source : Fund Admin)

EVOLUTION DE LA VALEUR LIQUIDATIVE EN BASE 100 (Source : Fund Admin)



A : Simulation based on the performance from inception to Oct 15, 2020 of AF - CPR Global Gold Mines - AE (C) absorbed by CPR Invest - Global Gold Mines - A EUR - Acc on Oct 16, 2020. CPR Invest - Global Gold Mines - A EUR - Acc has adopted a fee structure with the same total ongoing charges than those of AF - CPR Global Gold Mines - AE (C) estimated at the merger date Oct 16, 2020.

B : Performance of CPR Invest - Global Gold Mines - A EUR - Acc since its launch date.

PERFORMANCES NETTES PAR PERIODE GLISSANTE (Source : Fund Admin) ¹

Depuis le	1 an 28/02/2025	3 ans 28/02/2023	5 ans 26/02/2021	10 ans 29/02/2016	Depuis le 09/03/2006
Portefeuille	161,85%	57,70%	32,07%	17,75%	5,58%
Indice	162,25%	58,97%	33,29%	20,55%	7,60%
Ecart	-0,40%	-1,27%	-1,22%	-2,80%	-2,02%

¹ Données annualisées

PERFORMANCES NETTES PAR ANNÉE CIVILE (Source : Fund Admin) ²

	2025	2024	2023	2022	2021	2020	2019	2018	2017	2016
Portefeuille	127,19%	21,28%	1,41%	-3,72%	-4,23%	10,48%	40,82%	-8,29%	-7,51%	46,73%
Indice	127,72%	18,03%	6,86%	-2,41%	-1,93%	13,84%	43,20%	-3,58%	-1,18%	64,36%
Ecart	-0,54%	3,25%	-5,45%	-1,31%	-2,30%	-3,36%	-2,39%	-4,71%	-6,34%	-17,63%

² Les performances passées ne sont pas constantes dans le temps et ne sont pas un indicateur fiable des performances futures. Les investissements sont soumis aux fluctuations de marché et peuvent varier à la hausse comme à la baisse.

VOLATILITE (Source : Fund Admin)

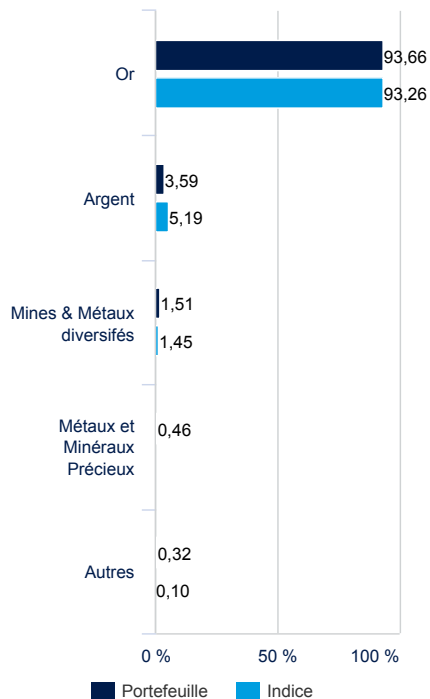
	1 an	3 ans	5 ans	Depuis le lancement
Volatilité du portefeuille	37,32%	31,93%	32,80%	35,78%
Volatilité de l'indice	35,65%	31,33%	32,38%	35,69%

La volatilité est un indicateur statistique qui mesure l'amplitude des variations d'un actif autour de sa moyenne. Les données sont annualisées.

Avant toute souscription, veuillez vous référer au Document d'Informations Clés (DIC)

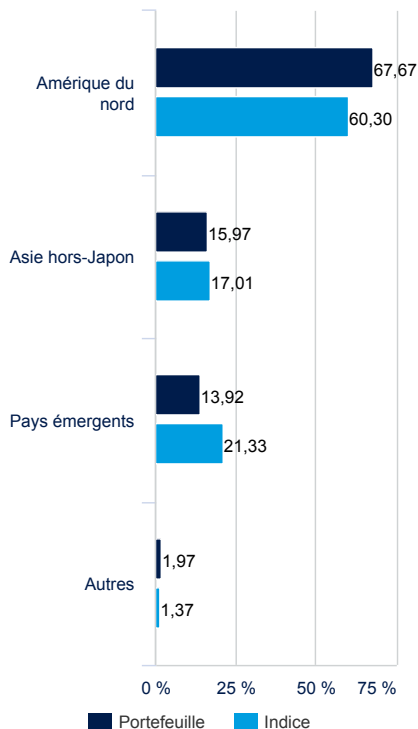
COMPOSITION DU PORTEFEUILLE (Source : Groupe Amundi)

REPARTITION SECTORIELLE (Source : Groupe Amundi)

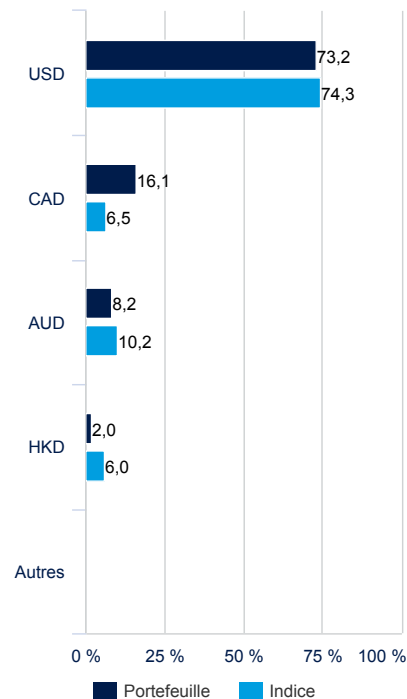


En pourcentage de l'actif

RÉPARTITION GÉOGRAPHIQUE (Source : Groupe Amundi)



EXPOSITION PAR DEVISE (Source : Groupe Amundi) **



** En pourcentage de l'actif – avec couverture de change

RATIOS D'ANALYSE (Source : Groupe Amundi)

Capitalisation boursière moyenne » (Mds €)
 % Moyenne + Petite capitalisation
 % Grande capitalisation
 PER annuel anticipé
 Prix sur actif net
 Prix sur cashflow
 Taux de rendement (en %)
 Croissance BPA annualisé (n/n+2) (en %)
 Croissance CA annualisé (n/n+2) (en %)

	Portefeuille	Indice
Capitalisation boursière moyenne » (Mds €)	33,24	45,48
% Moyenne + Petite capitalisation	75,43	79,02
% Grande capitalisation	24,57	20,98
PER annuel anticipé	14,56	13,32
Prix sur actif net	3,98	3,91
Prix sur cashflow	13,50	13,44
Taux de rendement (en %)	0,86	1,00
Croissance BPA annualisé (n/n+2) (en %)	8,27	4,67
Croissance CA annualisé (n/n+2) (en %)	29,82	7,12

Nombre d'émetteurs (hors liquidités) **64**
 Liquidités en % de l'actif **0,16%**

PRINCIPALES LIGNES EN PORTEFEUILLE (Source : Groupe Amundi) *

	Secteur	Poids (PTF)	Ecart / Indice
AGNICO EAG MINES-USD	Matériaux	7,66%	-1,46%
FRANCO NEVADA CORP (USA)	Matériaux	5,24%	0,86%
NEWMONT CORP USD	Matériaux	5,08%	-5,18%
ANGLOGOLD ASHANTI PLC NYSE	Matériaux	4,82%	-0,02%
WHEATON PRECIOUS METALS CORP	Matériaux	4,29%	-1,10%
BARRICK MINING CORP	Matériaux	4,25%	-2,00%
KINROSS GOLD CORP US	Matériaux	4,04%	-0,07%
GOLD FIELDS LTD-US-ADR	Matériaux	3,50%	-0,90%
PAN AMER SILVER USD	Matériaux	3,44%	0,80%
NORTHERN STAR RESOURCES LTD	Matériaux	3,10%	0,40%

* Hors OPC

COMMENTAIRE DE GESTION

Nette reprise des cours de l'or après la consolidation marquée observée fin janvier. Les regains de tension au Moyen-Orient ont contribué à cette bonne tendance, et ont permis au métal jaune de terminer le mois en hausse de presque 8% (\$). Même tendance pour l'argent et les platinoïdes, mais dont la volatilité demeure extrême.

L'activité sur les ETC adossés à l'or physique est restée bien orientée en février avec des encours progressant de 14 tonnes, et de 61 tonnes depuis le début de l'année ;

Les minières aurifères ont bien profité de cet environnement, amplifiant nettement la hausse des cours de l'or, avec un levier de performance de ~2.5x. Alors que les publications de résultats, en progression sensible, se poursuivent, et que le consensus s'attend désormais à une moyenne des cours de l'or proche de \$4600/oz pour l'ensemble de l'année, les attentes bénéficiaires à 12 mois ont été de nouveau révisées en hausse de 6.8% en février, et de maintenant presque 20% depuis le début de l'année.

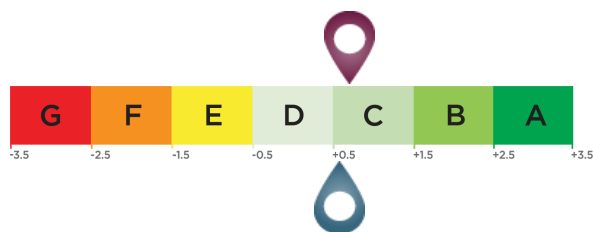
Côté M&A, on notera la proposition de rachat pour l'équivalent de C\$3.8Mds par Eldorado Gold de Foran Mining, qui développe un gisement de cuivre au Canada.

Dans ce contexte, la performance du fonds s'est inscrite en hausse sensible, supérieure à celle de son indice de référence. Les meilleurs contributeurs à la performance ont été les compagnies juniors Orla Mining, les développeurs Novagold Resources, Montage Gold, Osisko Development, Skeena Resources, les compagnies intermédiaires Endeavour Mining, Alamos Gold. L'absence d'exposition aux chinois Zijin Mining et Zhaojin Mining, ainsi que la sous exposition de Newmont Corp ont été aussi bénéfiques. A l'inverse, les principaux détracteurs ont été les compagnies argentifères First Majestic et Vizsla Silver, les compagnies seniors Agnico Eagle, Northen Star et Zijin Gold, la compagnie intermédiaire SSR Mining et la compagnie junior Ramelius Resources.

Concernant la gestion du portefeuille, les principaux renforcements ont concerné les développeurs Perpetua Resources et Highlander Silver. A l'inverse, les principaux allègements ont concerné les compagnies seniors Barrick Mining, Newmont Corp, Agnico Eagle, Northen Star et Anglogold Ashanti, le producteur d'argent Pan American Silver et la compagnie de streaming Wheaton Precious Metals.

NOTE ESG MOYENNE (source : Amundi)

Notation Environnementale, Sociale et de Gouvernance

Univers d'investissement ESG: NYSE Arca Gold Miners

Score du portefeuille d'investissement: 0,69

Score de l'univers d'investissement ESG¹: 0,56

Lexique ESG**Critères ESG**

Il s'agit de critères extra-financiers utilisés pour évaluer les pratiques Environnementales, Sociales et la Gouvernance des entreprises, Etats ou collectivités :

« E » pour Environnement (niveau de consommation d'énergie et de gaz, gestion de l'eau et des déchets...)
 « S » pour Social/Sociétal (respect des droits de l'homme, santé et sécurité au travail...).

« G » pour Gouvernance (indépendance du conseil d'administration, respect des droits des actionnaires...).

Notes ESG

Note ESG de l'émetteur : chaque émetteur est évalué sur la base de critères ESG et obtient un score quantitatif dont l'échelle est basée sur la moyenne du secteur. Le score est traduit en note sur une échelle allant de A (le meilleur niveau) à G (le moins bon). La méthodologie d'Amundi permet une analyse exhaustive, standardisée et systématique des émetteurs sur l'ensemble des régions d'investissements et des classes d'actifs (actions, obligations, etc.).

Note ESG de l'univers d'investissement et du portefeuille: le portefeuille et l'univers d'investissement se voient attribuer un score ESG et une note ESG (de A à G). Le score ESG correspond à la moyenne pondérée des scores des émetteurs, calculée en fonction de leur pondération relative dans l'univers d'investissement ou dans le portefeuille, hors actifs liquides et émetteurs non notés.

Intégration de l'ESG chez Amundi

En plus de se conformer à la politique d'investissement responsable d'Amundi⁴, les portefeuilles d'Amundi intégrant l'ESG ont un objectif de performance ESG qui vise à atteindre un score ESG pour leur portefeuille supérieur au score ESG de leur univers d'investissement ESG.

¹ La référence à l'univers d'investissement est définie par l'indicateur de référence du fonds ou par un indice représentatif de l'univers ESG investissable.

² Pourcentage de titres du portefeuille total ayant une note Amundi ESG (en termes de pondération)

³ Pourcentage de titres du portefeuille total pour lesquels une méthodologie de notation ESG est applicable (en termes de pondération).

⁴ Le document mis à jour est disponible à l'adresse <https://www.amundi.com/int/ESG>.

Niveau de durabilité (source : Morningstar)

Le niveau de durabilité est une notation produite par la société Morningstar qui vise à mesurer le niveau de responsabilité d'un fonds de façon indépendante sur la base des valeurs en portefeuille. La notation s'établit de très faible (un globe) à très élevé (5 globes). L'obtention de cette notation par le compartiment ne signifie pas que celui-ci répond à vos propres objectifs en matière de durabilité.

Source Morningstar ©

Sustainability Score – sur la base des analyses de risques ESG fournies par Sustainalytics sur les entreprises, utilisées dans le calcul du score de durabilité de Morningstar.

© 2025 Morningstar. Tous droits réservés. Les informations contenues ici : (1) appartiennent à Morningstar et/ou ses fournisseurs de contenu ; (2) ne peuvent être reproduites ou redistribuées ; et (3) ne sont pas garanties d'exactitude, d'exhaustivité ou d'actualité. Ni Morningstar, ni ses fournisseurs de contenu ne sont responsables en cas de dommages ou de pertes liés à l'utilisation de ces informations. Les performances passées ne garantissent pas les résultats futurs. Pour plus d'informations sur le rating Morningstar, veuillez consulter leur site www.morningstar.com.